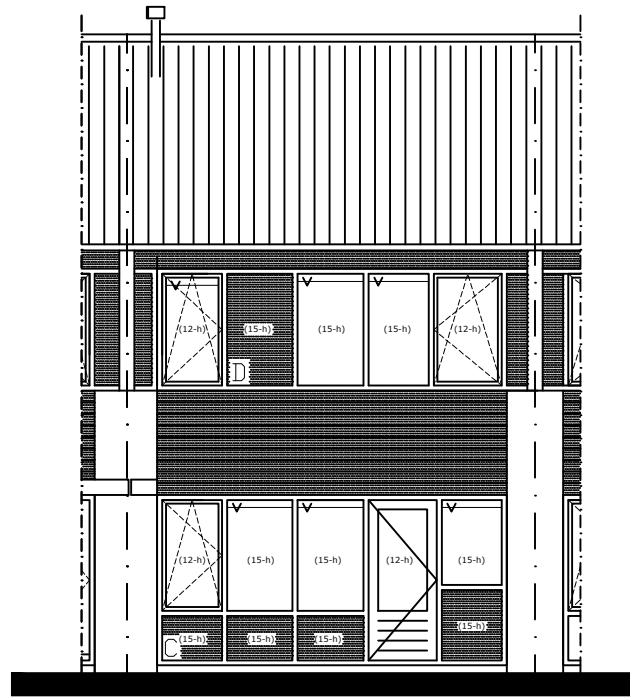
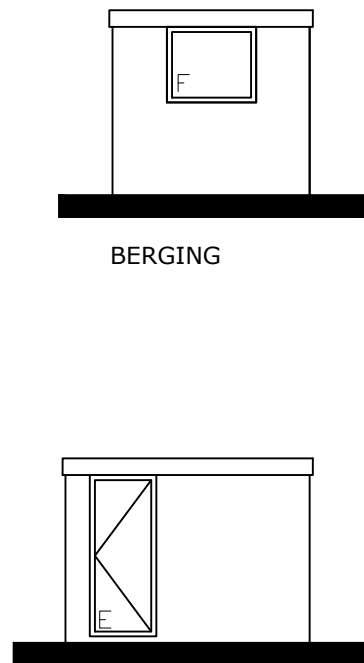


VOORGEVEL



ACHTERGEVEL



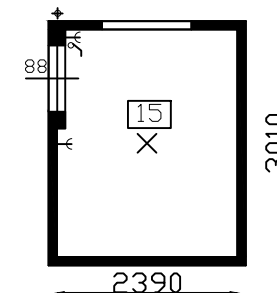
BERGING

Kozijn afmetingen		
A: 4,47 x 2,26 = 10,10 m <sup>2</sup>	E: 0,88 x 2,13 = 1,87 m <sup>2</sup>	Vloer won. iso. = 46,4 m <sup>2</sup>
B: 4,89 x 1,61 = 7,87 m <sup>2</sup>	F: 1,18 x 1,00 = 1,18 m <sup>2</sup>	Dak won iso. = 54,6 m <sup>2</sup>
C: 4,63 x 2,26 = 10,46 m <sup>2</sup>		
D: 5,00 x 1,61 = 8,05 m <sup>2</sup>		

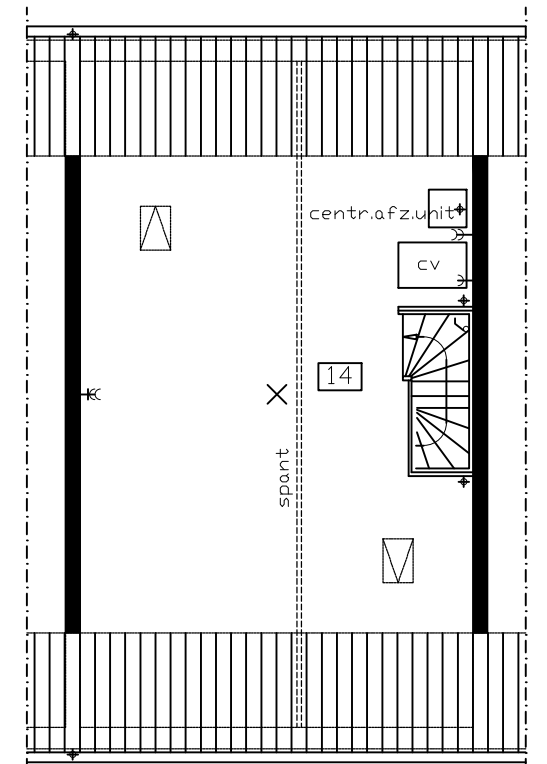
EENGEZINSWONING TYPE I

Complex 300160  
De Hennepe 202  
4003 AK Tiel  
Bouwjaar 1975  
Getekend 10-07-2018  
Gewijzigd

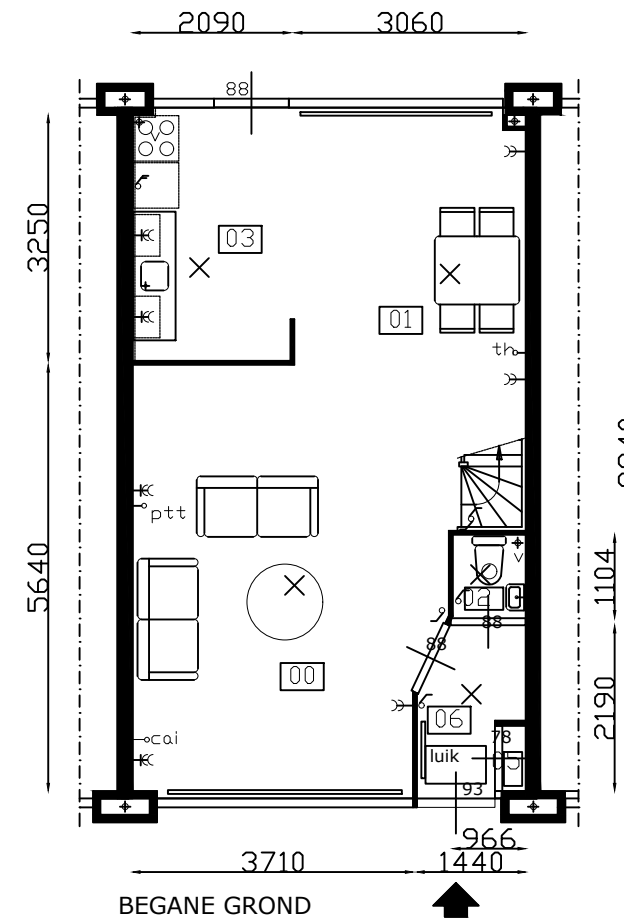
Let op: Het is mogelijk dat de maten, zoals aangeven op deze tekening, afwijken van de werkelijke situatie, wij aanvaaren geen aansprakelijkheid voor technische en redactionele fouten.



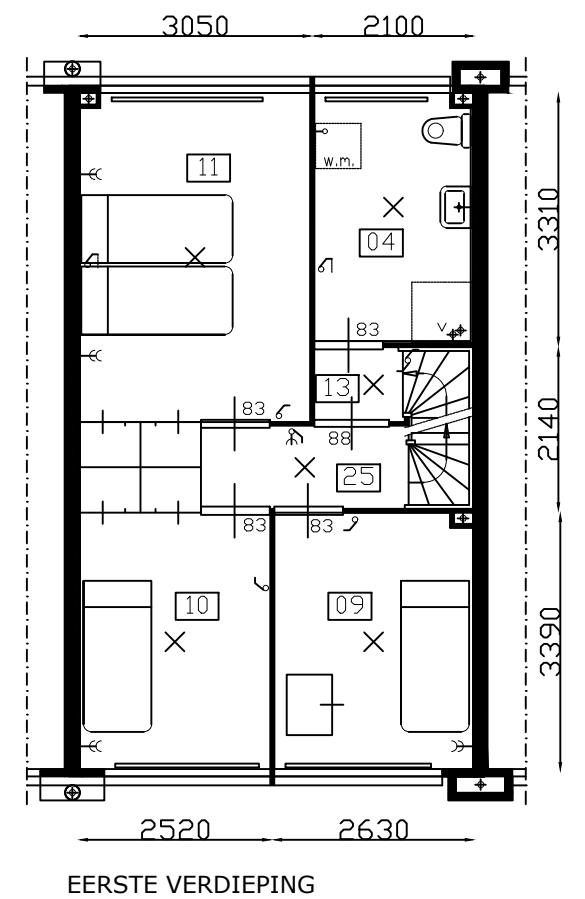
BERGING



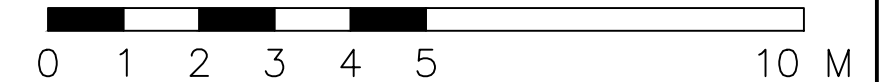
ZOLDER



BEGANE GROND



EERSTE VERDIEPING



01. woonkamer	36,5 m <sup>2</sup>	09. slaapkamer R.V.	9,1 m <sup>2</sup>
02. toilet	1,1 m <sup>2</sup>	10. slaapkamer L.V.	9,5 m <sup>2</sup>
03. keuken	6,1 m <sup>2</sup>	11. slaapkamer L.A.	14,2 m <sup>2</sup>
04. douche	6,9 m <sup>2</sup>	13./25. overloop	4,2 m <sup>2</sup>
05. meterkast	-	14. zolder	32,8 m <sup>2</sup>
06. entree/ hal	2,7 m <sup>2</sup>	15. berging	7,3 m <sup>2</sup>

EENGEZINSWONING TYPE I

Complex 300160  
De Hennepe 202  
4003 AK Tiel  
Bouwjaar 1975  
Getekend 10-07-2018  
Gewijzigd

Let op: Het is mogelijk dat de maten, zoals aangeven op deze tekening, afwijken van de werkelijke situatie, wij aanvaaren geen aansprakelijkheid voor technische en redactionele fouten.